

### Гарантийные обязательства

Изготовитель гарантирует соответствие изделия требованиям нормативных документов ГОСТ 16371-93 и соблюдение транспортировки и хранения. Гарантия не распространяется на мебель, имеющие механические повреждения (царапины, потертости и т.п.) возникшие при транспортировке, в процессе сборки и эксплуатации, имеющие утолщение щитков от влаги (разбухание) возникшие от неправильного ухода.

В случае приобретения уцененной мебели претензия по качеству и внешнему виду не принимаются.

Срок службы изделия – 7 лет;

Срок гарантии – 1 год со дня продажи набора.

ДАТА ВЫПУСКА «\_\_»\_\_\_\_\_201 Г.

ШТАМП СКК

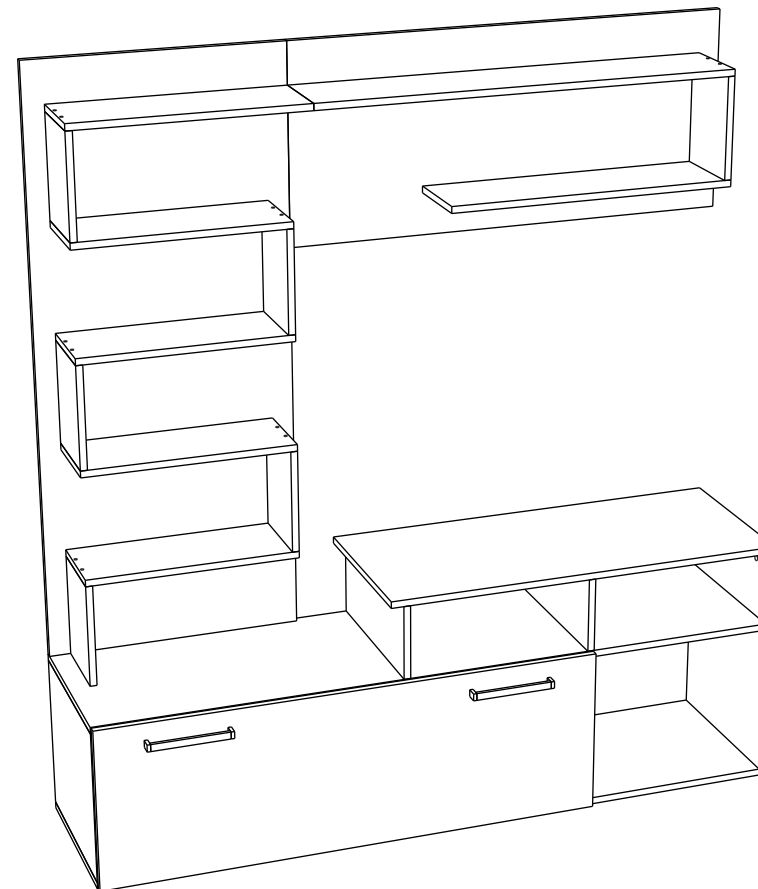
ДАТА ПРОДАЖИ «\_\_»\_\_\_\_\_201 Г.

ШТАМП МАГАЗИНА

Сертификат соответствия № РОСС RU.AU 24. Н02257 действителен до 01.03.2016 г.  
Набор мебели для гостиной БТС 01-19.000 изготовлен по ТО 5610-001-37966602-2013  
ГОСТ 16371-93, ГОСТ19917-93.

**BTS**  
МЕБЕЛЬНАЯ КОМПАНИЯ

**ПАСПОРТ**  
**Стенка «Евро»**  
**БТС 01-19.000**



**Произведено Россия ИП Баленко С.А.**  
**г.Пенза ул. Терновского 222 А**  
**e-mail: [info@BTSmebel.ru](mailto:info@BTSmebel.ru)**  
**[www.btsmebel.ru](http://www.btsmebel.ru)**  
**т/ф (8412) 20-40-20**

### Уважаемый покупатель!

Благодарим за выбор мебели марки «BTS». В целях сохранности наша мебель поставляется в разобранном виде. Напоминаем, что в стоимость изделия услуга сборки не включена. Если Вы предпочли собрать мебель самостоятельно, надеемся, что процесс сборки доставит Вам удовольствие и не займет много времени.

При покупке мебели настоятельно рекомендуем убедиться в наличии всех деталей, сверяясь с комплекточной ведомостью, т.к. после сборки изделия претензия по количеству и качеству сборочных единиц не принимаются.

Во избежание недоразумений, просим внимательно следовать алгоритму сборки изделия.

### **Рекомендации по сборке.**

Перед началом сборки и дальнейшей эксплуатации внимательно ознакомьтесь с настоящим руководством и следуйте его рекомендациям.

Для Вашего удобства рекомендуем собирать мебель вдвоем, на ровной поверхности, соблюдая последовательность согласно представленной схеме.

### **Правила пользования и эксплуатации изделия**

Уважаемый покупатель, срок эксплуатации мебели напрямую зависит от Вашего бережного отношения к ней:

- Не допускайте попадания воды на изделие во избежание разбухания поверхностей. В случае контакта с водой, насухо протрите поверхность мягкой тканью.
- Не ударяйте поверхность острыми, тяжелыми или твердыми предметами.
- Не ставьте на поверхность раскаленные предмет
- При чистке, во избежание повреждений, не используйте щетки, жесткие ткани, зернистые порошки. Для ухода за мебелью используйте специальные средства, предназначенные для мебели.
- Не допускайте попадания на поверхность веществ, таких как растворители, бензин, обезжиривающие средства и т.п.
- Периодически, в случае ослабления резьбовых соединений, необходима их подтяжка.
- Если у Вас возникает желание самостоятельно модифицировать изделие, помните, что в этом случае наша гарантия на товар распространяться не будет.
- Несоблюдение каких-либо из вышеуказанных условий, повышение возникновения недостатков мебели, являются основанием утраты права на гарантийное обслуживание.

### **Габаритные размеры:**

Высота (мм): 1820

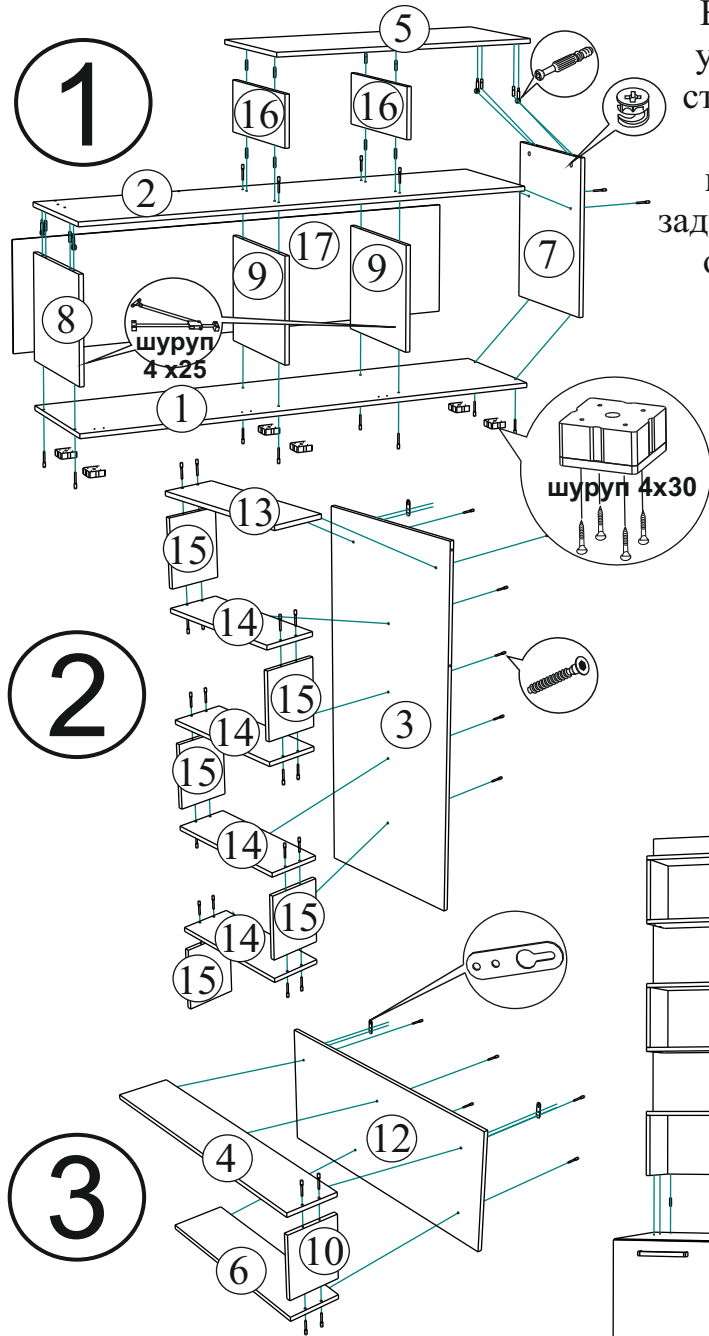
Глубина(мм): 432

Ширина(мм): 1820

### **Комплектация фурнитурой**

Обозначение	Наименование	Кол-во	Ед.изм.
	Петля 4-х шарнирная накладная	3	шт.
	Опора 20 мм.	6	шт.
	Ручка 192 мм	2	шт.
	Кронштейн барный	2	шт.
	Магнит	1	шт.
	Навес прямой	4	шт.
	Евроключ	1	шт.
	Евровинт 7x50	50	шт.
	Эксцентриковая стяжка	4	шт.
	Шуруп для ручки 4x35	4	шт.
	Шуруп 4x30	26	шт.
	Шуруп 4x25	5	шт.
	Шуруп 4x16	30	шт.
	Гвозди 2x20	45	шт.
	Шкант 8x30	18	шт.
	Заглушка (венге)	8	шт.
	Заглушка (дуб атланта)	20	шт.

## Схема сборки Стенка «Евро»



## Разметка под дюбель шурупы

Вначале необходимо собрать тумбу и установить её в то место где она будет стоять ①. Далее в стене необходимо просверлить отверстия под дюбель шурупы на которых будет держаться задние стенки. Вся разметка производится от верхней крышки тумбы ② (Рис. 1)

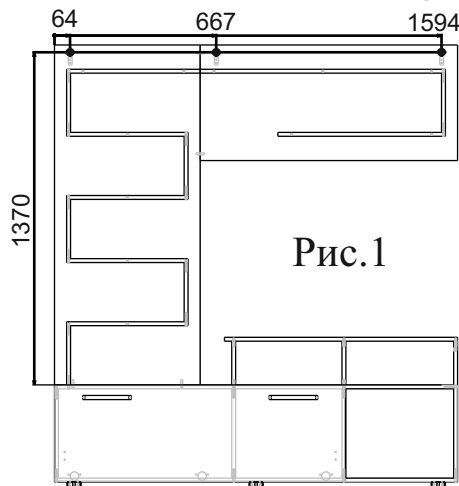
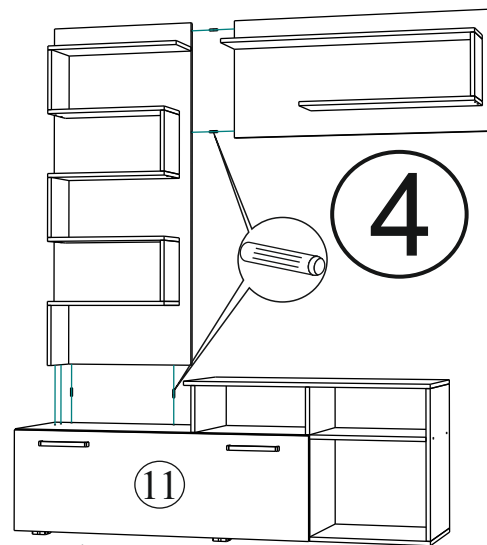


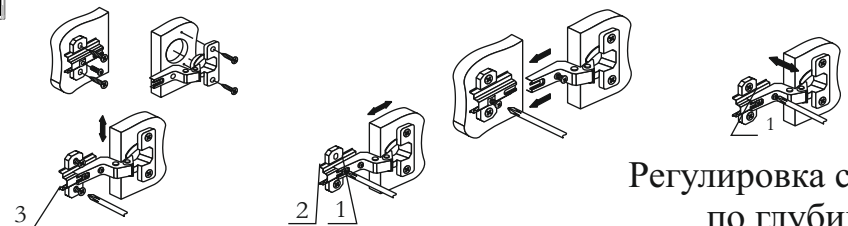
Рис.1



4

## Комплектация деталей

Поз.	Наименование	Длина	Ширина	Кол-во	№ уп-ки
1	Крышка	1660	416	1	1
2	Крышка	1644	416	1	1
3	Задняя стенка	600	1400	1	2
4	Полка	1010	200	1	1
5	Крышка	960	416	1	1
6	Полка	690	200	1	2
7	Боковина правая	564	416	1	1
8	Боковина левая	368	416	1	2
9	Перегородка	368	416	2	2
10	Перегородка	244	200	1	1
11	Створка	1196	396	1	1
12	Задняя стенка	1060	476	1	2
13	Полка	550	200	1	1
14	Полка	500	200	4	1
15	Перегородка	244	200	5	1
16	Перегородка	180	416	2	1
17	ЛДВП	396	1656	1	1



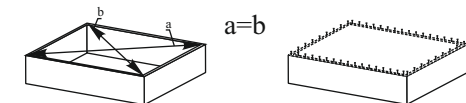
Регулировка створки по высоте

Регулировка створки по ширине

Регулировка створки по глубине

Для правильного открывания створки, необходимо выровнять диагонали каркаса ящика (Рис.2) и только потом прибить ЛДВП не нарушая диагонали.

Рис.2



Качество мебели зависит от качества сборки.  
Рекомендуем доверять сборку специалистам.